

## TEST 1 (autoevaluare), NIVEL A2

### ÎNTELEGEREA UNUI TEXT SCRIS

25 de puncte

A. Potrivii următoarele enunțuri cu descrierea sensului lor. (Fiecare poziție valorează 1 punct.)

- |   |   |
|---|---|
| 1. Nu intrați cu mâncare în magazin!                      | a. Trebuie să mai așteptați în stație.          |
| 2. Aici este o gară.                                      | b. Nu scrieți cu creionul!                      |
| 3. Zonă doar pentru pietoni.                              | c. Lăsați produsele alimentare la intrare!      |
| 4. Folosiți doar stiloul sau pixul la examen!             | d. Regret că am ajuns după ce cursul a început. |
| 5. Atenție! Mari reduceri de prețuri!                     | e. Trebuie să luați două medicamente pe zi.     |
| 6. Luați o pastilă dimineața și una seara.                | f. Nu puteți intra aici cu mașina!              |
| 7. Timpul a expirat! Vă rog, dați lucrările profesorului! | g. Puteți să călătoriți cu trenul.              |
| 8. Autobuzul a plecat acum zece minute.                   | h. Și mie!                                      |
| 9. Îmi cer scuze pentru întârziere!                       | i. Nu puteți să mai scrieți!                    |
| 10. Îmi pare bine să te cunosc!                           | j. Puteți cumpăra mai ieftin diferite produse.  |

1.  2.  3.  4.  5.  6.  7.  8.  9.  10.

B. Puneți în ordine paragrafele din următorul text:

#### Studentfest 2010

a. Festivalul se va termina peste o săptămână cu un concert la care participă trupe cunoscute și iubite de public. Organizatorii speră că festivalul va continua în anii viitori, pentru că este deja un eveniment important în peisajul cultural al Timișoarei.

b. Film, fotografie, publicitate și multă distracție. Pe scurt, luni începe, la Timișoara, Studentfest 2010. Este cel mai mare festival studentesc din țară și anul acesta a ajuns la ediția cu numărul 19. Până acum, festivalul a fost foarte apreciat de timișoreni, dar și de oamenii care au venit din toată țara ca să participe la manifestări.

c. Un alt eveniment va fi organizat pentru studenții care se pregătesc să lucreze în domeniul relațiilor publice. Ei vor primi obiecte diverse pentru care trebuie să facă publicitate.

d. De aceea, organizatorii cred că și în anul acesta Studentfest va fi un succes. Studentfest e un festival creat de studenți, pentru studenți, cu artă în stradă, în care creația are rolul principal, spune Ștefana Bădescu, coordonatorul proiectului. Organizatorii le propun studenților evenimente noi și foarte diverse.

e. Un exemplu este un eveniment în care tinerii vor încerca să prezinte părțile frumoase ale Timișoarei prin fotografii, texte sau desene. Tot materialul care se va produce va fi expus în diferite piețe din oraș.

6.  7.  8.  9.  10.

**EXPRIMARE SCRISĂ****25 de puncte**

A. Ieri a fost prima voastră zi într-un loc nou de muncă. Scrieți o scrisoare pentru un prieten despre compania în care lucrați, unde și cum este biroul vostru, cum sunt colegii și dacă vă place atmosfera de acolo. (60 de cuvinte)

B. Sunteți student și trebuie să scrieți o reclamă pentru site-ul facultății unde studiați. Dați informații despre ce pot învăța viitorii studenți, ce alte activități se pot face în facultate și ce atracții are orașul în care este facultatea. Încercați să convingeți elevi care termină liceul anul acesta să vină la facultatea voastră. (80 de cuvinte)

**ÎNTELEGERE ȘI EXPRIMARE ORALĂ (I, II)****50 de puncte****I. ÎNTELEGERE DUPĂ AUZ****25 de puncte**

A. *Matei merge la doctor.* Ascultați conversația lui cu doctorul și completați propozițiile de mai jos. Scrieți între unu și trei cuvinte.

1. Matei este  și tușește.
2. Temperatura lui Matei este de  de grade.
3. Matei este bonav de  zile.
4. Matei nu a luat medicamente, el  și a stat acasă.
5. Doctorul îl va consulta pe Matei și îi va recomanda un .

B. Călin o invită pe Alexandra la cinema. Ascultați conversația lor și potriviți un tip de film din coloana B pentru fiecare propoziție din coloana A. Unele variante nu vor fi necesare.

A

6. Alexandra preferă filmele ...

7. Lui Călin îi plac filmele ...

8. La Cinema Republica este un film ...

9. Pe Alexandra nu o interesează filmele istorice sau ...

10. Și lui Călin și Alexandrei le plac ...

B

a. de acțiune

b. istoric(e)

c. drame(le)

d. comedii(le)

e. romantic(e)

f. biografic(e)

g. documentare(le)

## II. EXAMINARE ORALĂ

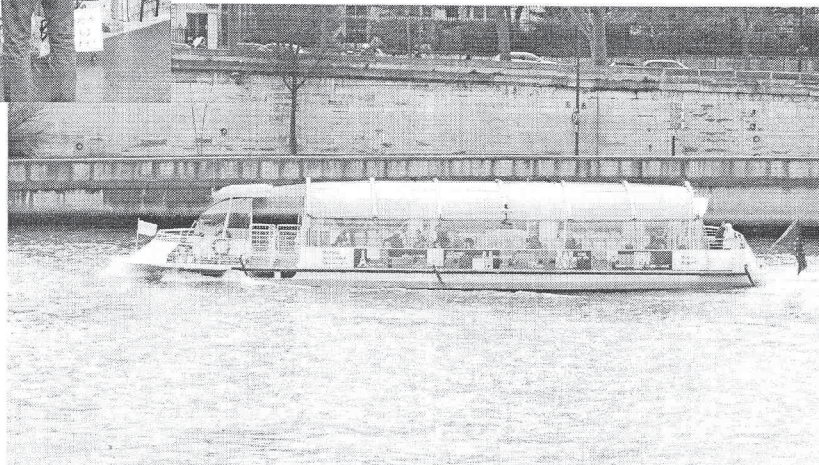
25 de puncte

A. Conversație dirijată

B. Monolog

Priviți imaginile de mai jos.

Vorbiți despre vacanța persoanelor din imagini (locul unde sunt, ce pot face acolo, mijloacele de transport, persoanele care participă, vreme etc.).



### C. Interacțiune verbală

*Studentul A:* Sunteți student în anul unu și v-ați mutat recent în oraș, pentru studii. Vorbiți cu un coleg din anul doi și cereți informații despre modalitățile de transport, ce se poate face în oraș, unde sunt magazine bune etc.

*Studentul B:* Sunteți student în anul doi. Aveți un coleg nou care a venit recent în oraș și are nevoie de niște informații. Vorbiți cu el despre: modalitățile de transport, ce se poate face în oraș, unde sunt magazine bune etc.

## TEXTELE PENTRU EXERCITIILE AUDIO

TEST 1, NIVEL A2

### A.

*Doctorul:* - Bună ziua. Poftiți, vă rog. Ce problemă aveți?

*Matei:* - Bună ziua. Sunt răcit și tușesc.

*Doctorul:* - Aveți temperatură?

*Matei:* - Da, treizeci și nouă de grade.

*Doctorul:* - De cât timp sunteți bolnav?

*Matei:* - De trei zile.

*Doctorul:* - Ați luat medicamente?

*Matei:* - Nu. Am băut ceai și am stat acasă.

*Doctorul:* - Bine. O să vă consult și vom vedea ce tratament e potrivit.

*Matei:* - Bine. Mulțumesc.

### B.

*Călin:* - Alexandra, vrei să vii deseară cu mine la cinema?

*Alexandra:* - Da, vreau să merg, dar ce film este?

*Călin:* - Putem alege. Tu ce filme preferi?

*Alexandra:* - Îmi plac cel mai mult filmele romantice. Și ție?

*Călin:* - Eu prefer filmele de acțiune. Poate găsim o combinație. La Cinema Republica este un film istoric. Te interesează?

*Alexandra:* - Nu. Filmele istorice mă plictisesc. La fel și documentarele.

*Călin:* - Atunci la Cinema Victoria este o comedie. Îți plac comediile?

*Alexandra:* - Sigur. Și ție?

*Călin:* - Da, cred că toată lumea apreciază o comedie bună. Bine atunci. Ne vedem pe la 7?

*Alexandra:* - Da. Ne întâlnim la cinema. Salut.

*Călin:* - Servus. Pe deseară.

## CHEIA EXERCIȚIILOR

### ÎNȚELEGEREA UNUI TEXT SCRIS:

A. (Pentru exercițiul A fiecare poziție valorează 50 de sutimi.) 1. c; 2. g; 3. f; 4. b; 5. j; 6. e; 7. i; 8. a; 9. d; 10. h; B. 6. b; 7. d; 8. e; 9. c; 10. a.

### ÎNȚELEGEREA ȘI EXPRIMAREA ORALĂ

#### ÎNȚELEGERE DUPĂ AUZ:

A. 1. răcit; 2. treizeci și nouă/ 39; 3. trei/ 3; 4. a băut ceai; 5. tratament; B. 6. e; 7. a; 8. b; 9. g; 10. d.

## Barem și criteriile de punctare pentru testele de limba română

### Nivelurile A1 și A2

#### EXPRIMARE SCRISĂ: 25 de puncte

##### A. 10 puncte:

- a. Conținut: 2 puncte
- b. Adecvarea și diversitatea lexicului: 2 puncte
- c. Coerența textului: 2 puncte
- d. Corectitudine gramaticală: 2 puncte
- e. Stil și registru: 2 puncte

##### B. 15 puncte

- a. Conținut: 4 puncte
- b. Adecvarea și diversitatea lexicului: 3 puncte
- c. Coerența textului: 3 puncte
- d. Corectitudine gramaticală: 3 puncte
- e. Stil și registru: 2 puncte

#### Înțelegere și exprimare orală:

#### II. EXAMINARE ORALĂ:

**A. Conversație dirijată:** nu se punctează. Este menită să contribuie la “încălzirea” candidatului

##### B. Monolog: 15 puncte

- a. Conținut: 3 puncte
- b. Adecvarea și diversitatea lexicului: 3 puncte
- c. Fluența: 3 puncte
- d. Corectitudine gramaticală: 3 puncte
- e. Tehnici de comunicare: 3 puncte

##### C. Interacțiune verbală: 10 puncte

- a. Conținut: 2 puncte
- b. Adecvarea și diversitatea lexicului: 2 puncte
- c. Fluența: 2 puncte
- d. Corectitudine gramaticală: 2 puncte
- e. Tehnici de comunicare: 2 puncte

#### Indicații adresate evaluatorului pentru proba de înțelegere după auz:

Fiecare text se va asculta de câte două ori.

Înainte de prima audiere, candidatul va beneficia de **un minut** pentru a citi cerința și indicațiile. După prima ascultare, acesta va avea la dispoziție încă **30 de secunde** pentru a reciti indicațiile și a-și formula o primă variantă de răspuns.

După a doua ascultare, candidatul va finaliza completarea răspunsurilor în maximum **30 de secunde**.