

TEST 2 - NIVEL A1

ÎNTELEGEREA UNUI TEXT SCRIS

25 de puncte

A. Citiți propozițiile de mai jos și stabiliți corespondența lor cu profesiile de la a la g. Atenție, două profesii sunt în plus!

1. Conduc multe ore pe zi și trebuie să fiu foarte atent pe șosea.
2. Lucrez în fiecare zi cu mașini. Reparațiile de calitate sunt foarte importante în atelierul nostru.
3. Gătesc în fiecare zi pentru mulți clienți și sunt fericit când mâncarea mea este apreciată.
4. Elevii au dat examen și trebuie să corectez multe lucrări.
5. Consult și tratez animale în fiecare zi.

- a. un profesor
- b. un chelner
- c. un secretar
- d. un șofer
- e. un medic veterinar
- f. un mecanic
- g. un bucătar

B. Mirela este în vacanță și scrie o scrisoare pentru o prietenă. Puneți în ordine fragmentele din scrisoarea ei.

6.
7.
8.
9.
10.

a. Măine plec la Roma și peste o săptămână vin acasă.

b. Acum sunt la Milano de două zile.

c. Stau într-un hotel mic, aproape de centru.

d. Aștept să ne vedem curând. Cu drag, Mirela.

e. Dragă Angela,

A. Citiți scrisoarea, apoi răspundeți. (40 de cuvinte)

*Dragă Alina,
Am primit o invitație pentru două
persoane la concertul de vineri,
de pe stadion. Vrei să vii
cu mine? Putem merge cu
mașina mea. Aștept răspunsul tău.*

Alex

.....
.....
.....
.....
.....
.....
.....
.....

B. Descrieți o zi la școală sau la serviciu. Specificați: locul unde studiați/ lucrați, intervalul de timp în care studiați/ lucrați, ce faceți concret etc. (60 de cuvinte)

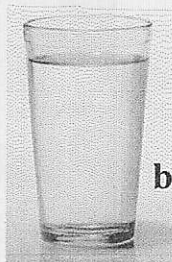
I. ÎNȚELEGERE DUPĂ AUZ

A. Ascultați dialogurile următoare și alegeți varianta corectă:

1. Mara bea:



a

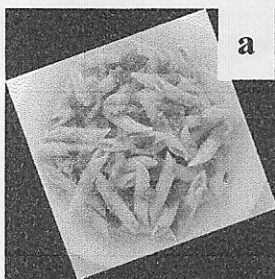


b



c

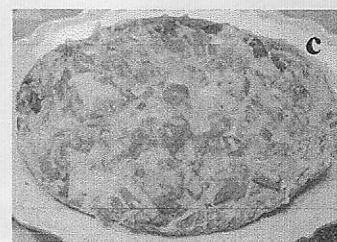
2. Alin mănâncă:



a



b



c

3. Ana cumpără:



a

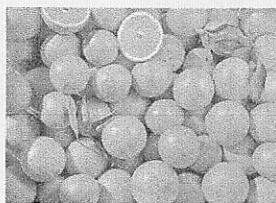


b

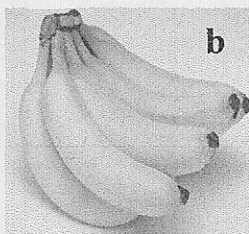


c

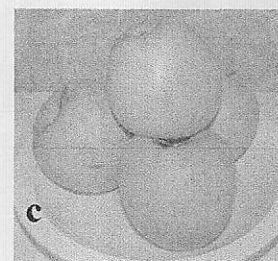
4. Călin preferă:



a

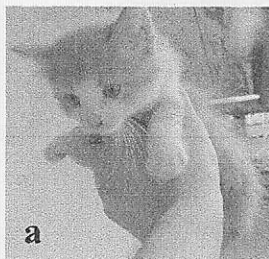


b



c

5. Oana are:



a



b



c

B. Ascultați următorul anunț și selectați răspunsul corect:

6. Turiștii pleacă din oraș la ora
- a. 9.
 - b. 9.15.
 - c. 9.30.
7. Turiștii merg 3 kilometri
- a. cu autobuzul.
 - b. cu mașina.
 - c. pe jos.
8. Turiștii vor lua masa
- a. în pădure.
 - b. la cabană.
 - c. la restaurant.
9. În sat este
- a. un magazin.
 - b. un supermarket.
 - c. un bar.
10. Ghidul și turiștii stabilesc programul pentru mâine
- a. înainte de cină.
 - b. la cină.
 - c. după cină.

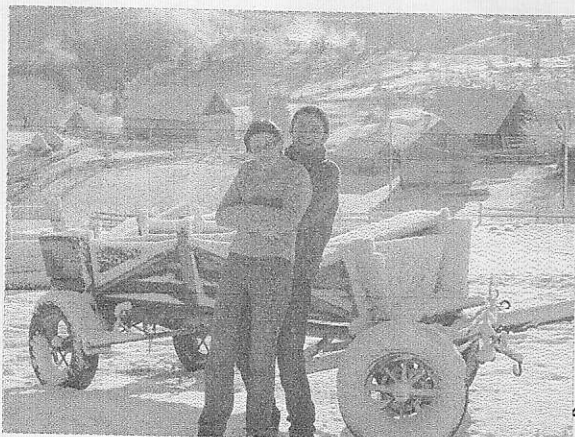
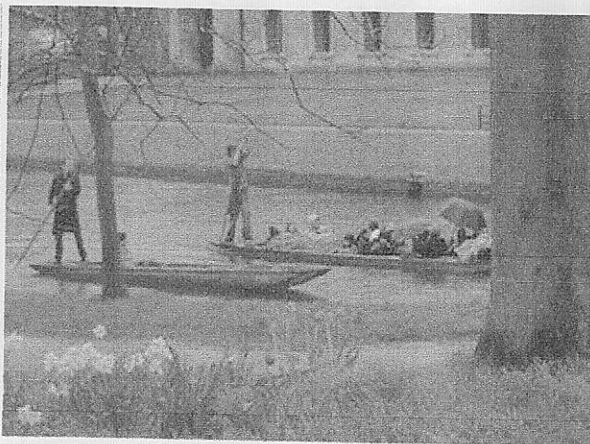
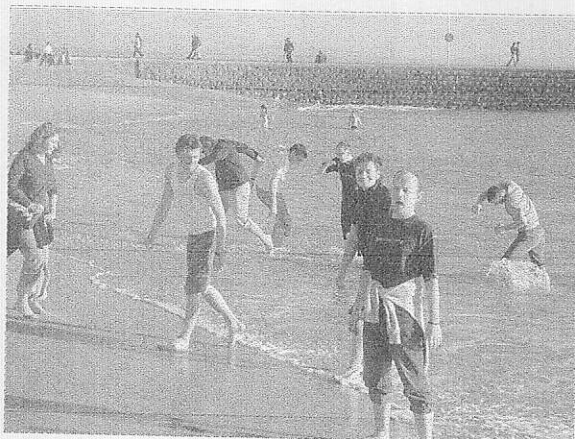
II. EXPRIMARE ORALĂ

25 de puncte

A. Conversație dirijată

B. Monolog

Priviți imaginile de mai jos și spuneți ce anotimp este și cum este vremea în fiecare dintre ele. Spuneți ce puteți face când condițiile meteo sunt ca în imagini.



C. Interacțiune verbală

Studentul A: Sunteți recepționar(ă) într-un hotel. Dați informații despre camerele și facilitățile din hotel.

Studentul B: Sunteți client(ă) într-un hotel. Cereți informații despre camere și alte facilități din hotel (bar, restaurant, piscină etc.).

TEXTELE PENTRU EXERCITIILE AUDIO

A.

Chelnerul: Bună ziua. Ce doriți?

Mirela: O cafea cu lapte, fără zahăr, vă rog.

Vânzătoarea: Ați decis ce comandați?

Alin: O porție de paste cu sos de roșii, vă rog.

Vânzătoarea: Doriți un pix?

Ana: Nu. Mai bine un creion, vă rog.

Călin: Îți plac portocalele?

Bunicul: Nu foarte mult. Prefer merele.

Anca: Ai un câine?

Oana: Nu. Am numai o pisică.

B.

Bună ziua. Eu sunt Paul, ghidul dumneavoastră. Programul pentru azi este următorul: Plecăm din oraș la ora 9 și jumătate. Mergem cu autobuzul până aproape de destinația noastră, dar pe ultimii 3 kilometri mergem pe jos. După o plimbare prin pădure, luăm masa la cabană la ora 2. După masă, puteți merge la magazinul din sat pentru cumpărături. Înainte de cină stabilim programul pentru mâine.

CHEIA EXERCITIILOR

ÎNTELEGEREA UNUI TEXT SCRIS:

A. 1. d; 2. f; 3. g; 4. a; 5. e; B. 6. e; 7. b; 8. c; 9. a; 10. d.

ÎNTELEGEREA ȘI EXPRIMAREA ORALĂ

ÎNTELEGERE DUPĂ AUZ

A. 1. c; 2. a; 3. b; 4. c; 5. a; B. 6. c; 7. c; 8. b; 9. a; 10. a.